



Izglītības un zinātnes
ministrija

Atbalsts priekšlaicīgas mācību pārtraukšanas samazināšanai

Eiropas Savienības fondu darbības programmas "Izaugsme un nodarbinātība" 8.3.4.specifiskā atbalsta mērķa "Samazināt priekšlaicīgu mācību pārtraukšanu, īstenojot preventīvus un intervences pasākumus" projekts Nr.8.3.4.0/16/I/001 "Atbalsts priekšlaicīgas mācību pārtraukšanas samazināšanai"



Izglītības
kvalitātes
valsts
dienests

NACIONĀLAIS
ATTĪSTĪBAS
PLĀNS 2020



EIROPAS SAVIENĪBA
Eiropas Sociālais
fonds

I E G U L D Ī J U M S T A V Ā N Ā K O T N Ē



Izglītības un zinātnes
ministrija

Projekts „Atbalsts priekšlaicīgas mācību pārtraukšanas samazināšanai” (PuMPuRS)

Nr. 8.3.4.0/16/I/001

Mērķa grupa:

- vispārējās izglītības iestāžu 5.-12. kl. skolēni
- profesionālās izglītības programmu 1.-4. kursu audzēkņi

Mērķis:

Samazināt PMP, īstenojot preventīvus un intervences pasākumus 611 izglītības iestādēs



Izglītības kvalitātes
valsts dienests



Ekonomiskās sadarbības un attīstības organizācijas ziņojumā (PISA 2012) norādīts, ka Latvijā vairāk kā 60% izglītojamo neattaisnoti kavē stundas, līdz ar to **Latvija ir 1. vietā pētījumā iesaistīto valstu vidū šajā jomā.**

Šie izglītojamie, ņemot vērā minēto pētījumu rezultātus, kā arī CSP ziņojumu „Jaunieši Latvijā” (CSP 2014), ir **augsta PMP riska grupa** un viņiem plānojami preventīvi un intervences pasākumi projekta „Atbalsts priekšlaicīgas mācību pārtraukšanas samazināšanai” (Nr.8.3.4.0/16/I/001).



Izglītības un zinātnes
ministrija

PMP mazināšanas sistēmas izveide

PMP gadījumu skaita mazināšanas pasākumu koordinētas sistēmas izveide ir viens no galvenajiem pašvaldības uzdevumiem, nodrošinot citu institūciju, iestāžu, nevalstisko organizāciju, t.sk. reģionāla un nacionāla līmeņa jaunatnes organizāciju un biedrību vai nodibinājumu, kas veic darbu ar jaunatni iesaistīšanu sistēmas darbībā.

PMP novēršana prasa uzlabojumus ne tikai izglītības, bet arī sociāli ekonomiskajā politikā. Tāpēc tikai holistiska pieeja cīņā ar priekšlaicīgu mācību pārtraukšanu var būt efektīva un ilgtspējīga.



Izglītības un zinātnes
ministrija

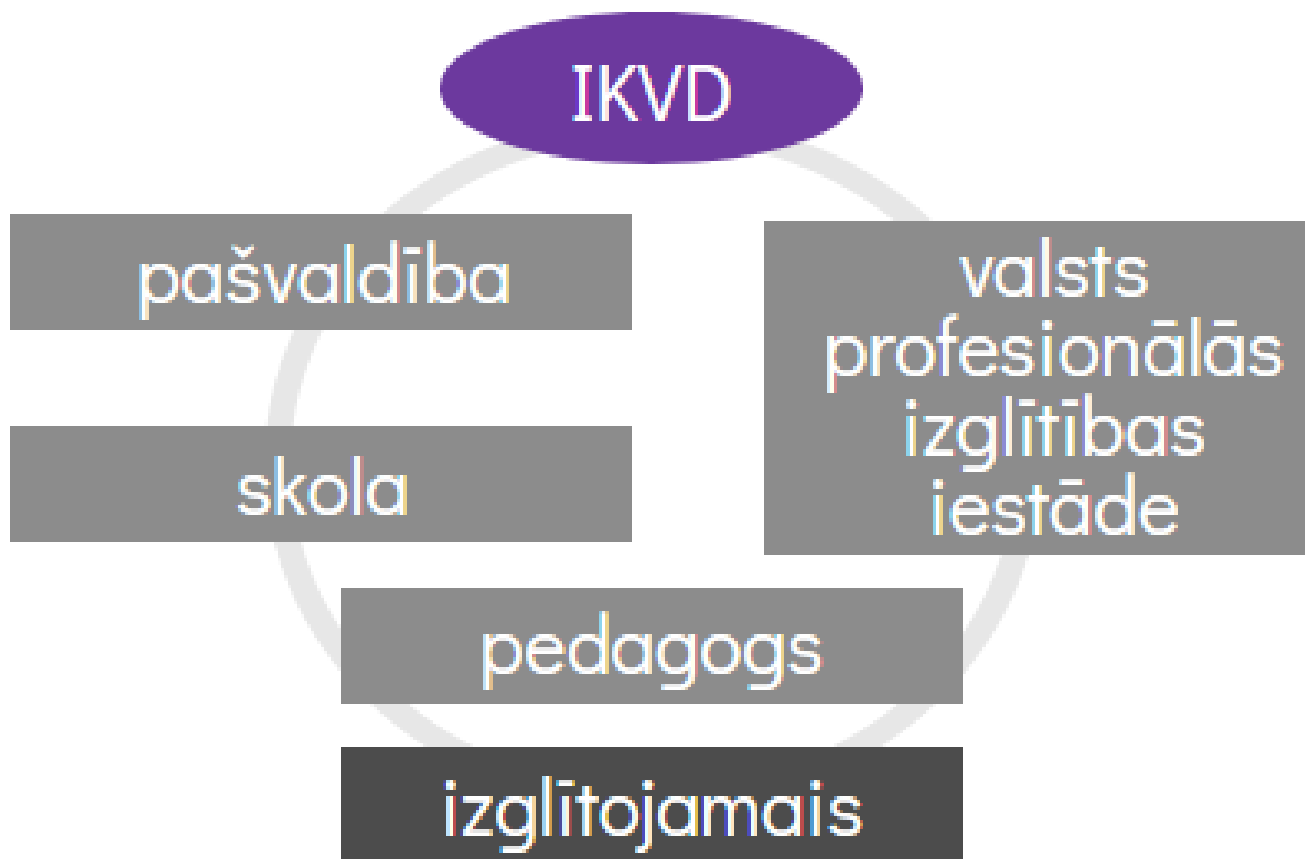
**Ministru kabineta 2016.gada 12.jūlija noteikumi
Nr.460 „Darbības programmas „Izaugsme un
nodarbinātība”**

**8.3.4. specifiskā atbalsta mērķa
„Samazināt priekšlaicīgu mācību pārtraukšanu,
īstenojot preventīvus un intervences pasākumus”
īstenošanas noteikumi”
(stājās spēkā 21.07.2016.)**



Izglītības un zinātnes
ministrija

Sadarbība





Izglītības un zinātnes
ministrija

Bērni Latvijā 2017

Ģimenes, vienaudžu un skolas vide ir joma, kurā vairāki rādītāji liecina par būtiskiem trūkumiem. Latvijai ir viens no starptautiski zemākajiem rādītājiem ģimenes emocionālā atbalsta saņemšanā.

Katrs desmitais bērns ģimenē tiek **ieplaukāts un sodīts** par pārkāpumiem un kļūdām, katrs piektais – bieži strīdas ar vecākiem.

Katrs ceturtais bērns novērtē, ka viņam **nav pietiekami draugu un paziņu**, ar kuriem pavadīt kopīgi laiku.



Izglītības un zinātnes
ministrija

Pētījumu rezultāti norāda uz to, ka ir būtiski veicināt diskusiju par to, cik svarīga mūsdienu sabiedrībā ir bērna labsajūta skolā un ģimenē, kopā pavadītais laiks un nedalīta uzmanība bērna vajadzībām.



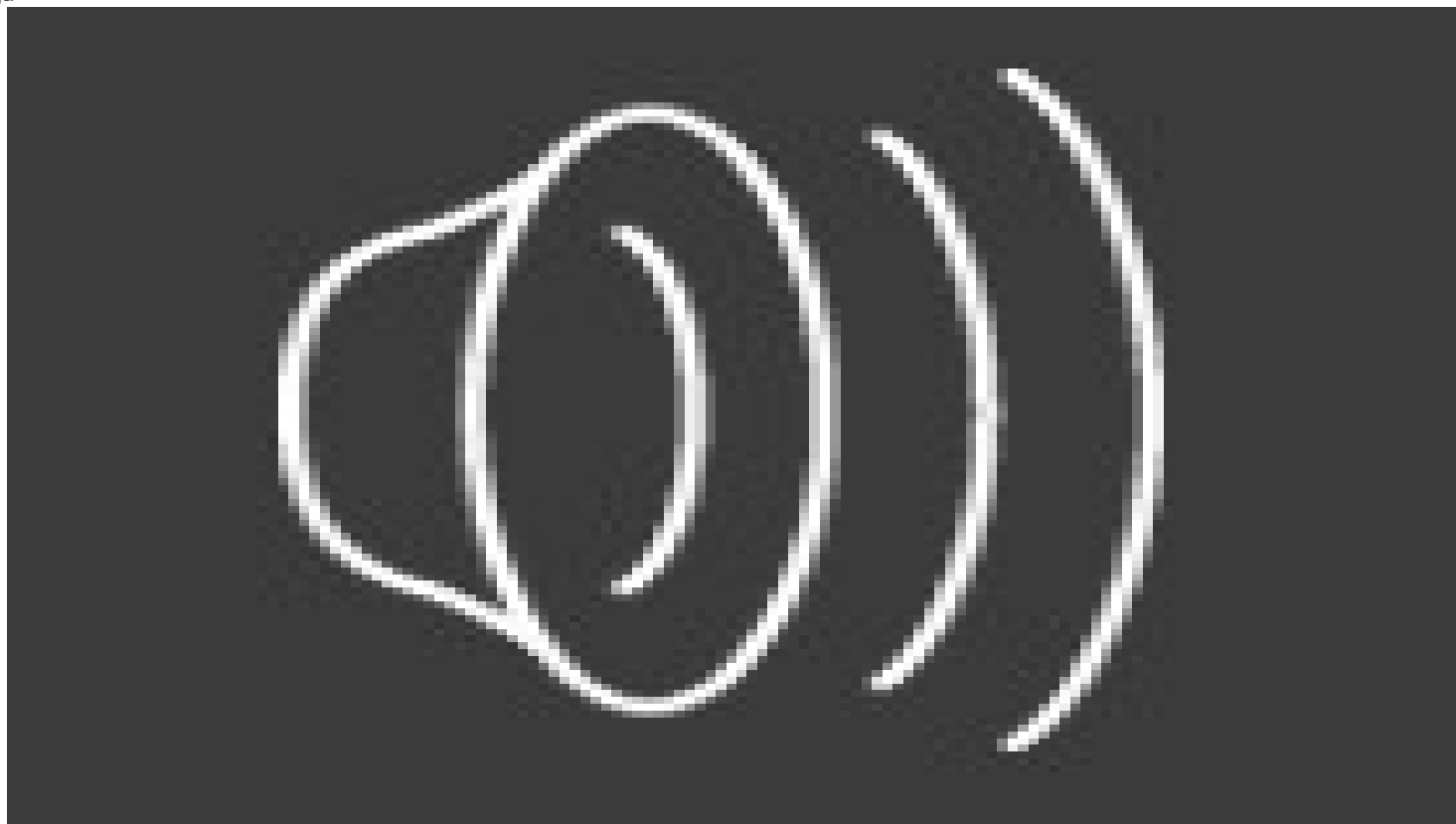
Izglītības un zinātnes
ministrija

Bērns vēlas pārtraukt mācības

Priekšlaicīga mācību pārtraukšana nopietni ierobežo izaugsmi un panākumu gūšanu profesionālajā jomā, kā arī padzīcina nabadzību.



Izglītības un zinātnes
ministrija





Izglītības un zinātnes
ministrija

Tikai visu pušu sociāli
emocionālā mācīšanās
un visu iesaistīto
sadarbība veicinās PMP
risku mazināšanu



Izglītības un zinātnes
ministrija



IZGLĪTĪBAS IESTĀDE

PAŠVALDĪBA

VECĀKI





Izglītības un zinātnes
ministrija

Priekšlaicīgas mācību pārtraukšanas riski



Ar mācību darbu/izglītības iestādes vidi saistītie riski:

- neattaisnoti mācību kavējumi
- grūtības mācību satura apguvē
- iekavēta mācību satura apguve iepriekšējā izglītības posmā
- konflikti ar klases/skolas/kursa biedriem
- konflikti ar pedagogiem
- pret izglītojamo vērstā vardarbība/mobings/izstumšana



Sociālās vides un veselības riski:

- slims vecāks vai cits tuvinieks
- speciālās vajadzības (iegūti vai iedzimti funkcionālie traucējumi)
- invaliditāte
- grūtniecība/ir mazs bērns/-i
- izglītojamais ir laulībā/attiecībās



Ekonomiskie riski:

- apgrūtināta nokļūšana uz izglītības iestādi
- nepietiekami finansiālie resursi pamatvajadzību nodrošināšanai
- ģimene nevar nodrošināt individuālos mācību līdzekļus
- mājās nav pieejas internetam
- nepieciešams veikt pienākumus mājās, kas traucē mācībām
- izglītojamā kredītsaistības



Ar ģimeni saistītie riski:

- vecāki strādā citā valstī/pilsētā, atrodas ilgstošā prombūtnē
- pieskata brāļi/māsu vai citus ģimenes locekļus
- vecākiem ir atkarības problēmas; vecāki neatbalsta izglītojamo mācību procesā
- vecāki izrāda pārāk lielu interesi par bērna mācībām
- ģimenē ir konfliktējošas attiecības



Izglītības un zinātnes
ministrija

Kā sadarbība un individuāls atbalsts (SEM) var palīdzēt tikt galā ar izaicinājumiem

- uzlabo mācību sasniegumus
- veicina un uztur veselīgas attiecības
- samazina sociālo izolāciju un vienaudžu agresiju
- veicina piederības izjūtu klasei/skolai un uzlabo emocionālo labizjūtu
- iedrošina tikt galā ar izaicinājumiem un nenoteiktības situācijām

Veselīgu attiecību attīstības kapacitāte ir nozīmīgs faktors veselīgai attīstībai.



Izglītības un zinātnes
ministrija

Izglītības iestādes iespējas

Sakārtota, veselīga, bērnam droša un draudzīga izglītības iestādes vide ir ļoti nozīmīgs faktors bērnu veselīgā attīstībā.

Pedagoģiskā personāla loma ikviena bērna pozitīvas skolas pieredzes veidošanā ir ļoti nozīmīga.

UNESCO uzsver, ka «ir pamatoti no jauna uzsvērt izglītības morāles un kultūras dimensiju ... šis process jāasāk ar sevis izpratni izmantojot zināšanas, meditāciju un paškritikas praksi»

(UNESCO Report from the Commission on Education in the Twenty-First century)



Izglītības un zinātnes
ministrija

Skolotāju kompetence

Izglītības vidē aizvien aktuālāki kļūst skolotāju sociāli emocionālās kompetences pētījumi (*Mattioni, 2013; Schwarz&Bohner, 2001; Yoon, 2008; Holt&Keyes, 2004; Craig, Henderson, Murphy, 2000; Redfering, 2014; Jennings&Greenberg, 2009 u.c.*), **kas atspoguļo ka skolotāju sociāli emocionālā kompetence vistiešākajā veidā vai nu pozitīvi, vai negatīvi ietekmē problēmu risināšanu.**

Skolotāju kompetence



Izglītības un zinātnes
ministrija

Skolotājiem, kuri prot regulēt savas emocijas, ir zemāks profesionālās izdegšanas risks un viņi pozitīvi veicina skolēnu mācīšanos. (*Brackett, Mojsa, Palomera, Reyes, & Salovey, 2008*)

Pieaugušie, kuri spēj atpazīt, paust un regulēt emocijas, demonstrē pacietību un empātiju, veicina veselīgu komunikāciju un veido drošu mācību vidi. (*Brackett, Katella, Kremenitzer, Alster, and Caruso, 2008*)

Skolu vadītāji, kuri demonstrē SEK veido un uztur pozitīvas, uzticamas attiecības starp skolas kopienas locekļiem. (*Patti and Tobin, 2006*)



Izglītības un zinātnes
ministrija

Projekta īstenošanas pasākumi

Individuālie atbalsta pasākumi:

- Konsultācijas, konsultatīvais atbalsts
- Jauniešu iniciatīvu projekti PMP risku mazināšanai
- Atbalsts

Sistēmiskie atbalsta pasākumi:

- Pedagogu profesionālās kompetences pilnveidei
- Semināri
- Supervīzijas
- Darbnīcas
- Konferences
- Metodiskie atbalsta līdzekļi



Izglītības un zinātnes
ministrija

Individuālais priekšlaicīgas mācību pamešanas riska mazināšanas plāns


PuMPuRS




PuMPuRS
Atbalsts priekšlaicīgas
mācību pārtraukšanas
samazināšanai

Informatīvais materiāls par
individuālo priekšlaicīgas
mācību pamešanas riska
mazināšanas plānu
sagatavošanu

Eiropas Savienības fondu darbības programmas "Izaugsme un nodarbinātība" 8.3.4. specifiskā atbalsta mērķa "Samazināt priekšlaicīgu mācību pārtraukšanu, īstenojot preventīvus un intervences pasākumus" projekts Nr. 8.3.4.0/16/1/001 "Atbalsts priekšlaicīgas mācību pārtraukšanas samazināšanai"



NACIONĀLAIS
ATTĪSTĪBAS
PLĀNS 2020



EIROPAS SAVIENĪBA
Eiropas Sociālais
fonds

IEGULDĪJUMS TAVĀ NĀKOTNĒ



Izglītības un zinātnes
ministrija

Konsultāciju pakalpojumu sniedzēji

pedagogs

psihologs

sociālais pedagogs

ergoterapeits



pedagoga palīgs

surdotulks

asistents

speciālās izglītības
pedagogs

logopēds



Izglītības un zinātnes
ministrija

Konsultatīvais atbalsts iekļaujas plašajā preventīvajā un intervences politikā *individuālā līmenī*, lai atsevišķiem izglītojamiem, kuri varētu pārtraukt mācības, nodrošinātu to vajadzībām pielāgojamu atbalsta mehānismu kopumu.

KA jābūt orientētam uz indivīda vērtību, attieksmes un uzvedības veidošanu, un KA var būt saistīts gan ar konkrētu mācību saturu, gan ar daudziem citiem individuālo faktoru jautājumiem.



Izglītības un zinātnes
ministrija

Bērna līdzdalība

Bērnu tiesību konvencija

«Ikvienam bērnam, kas ir spējīgs formulēt savu viedokli, ir tiesības brīvi to paust visos jautājumos, kas viņu skar, un bērna viedoklim jāpievērš pienācīga uzmanība atbilstoši bērna vecumam un brieduma pakāpei.»

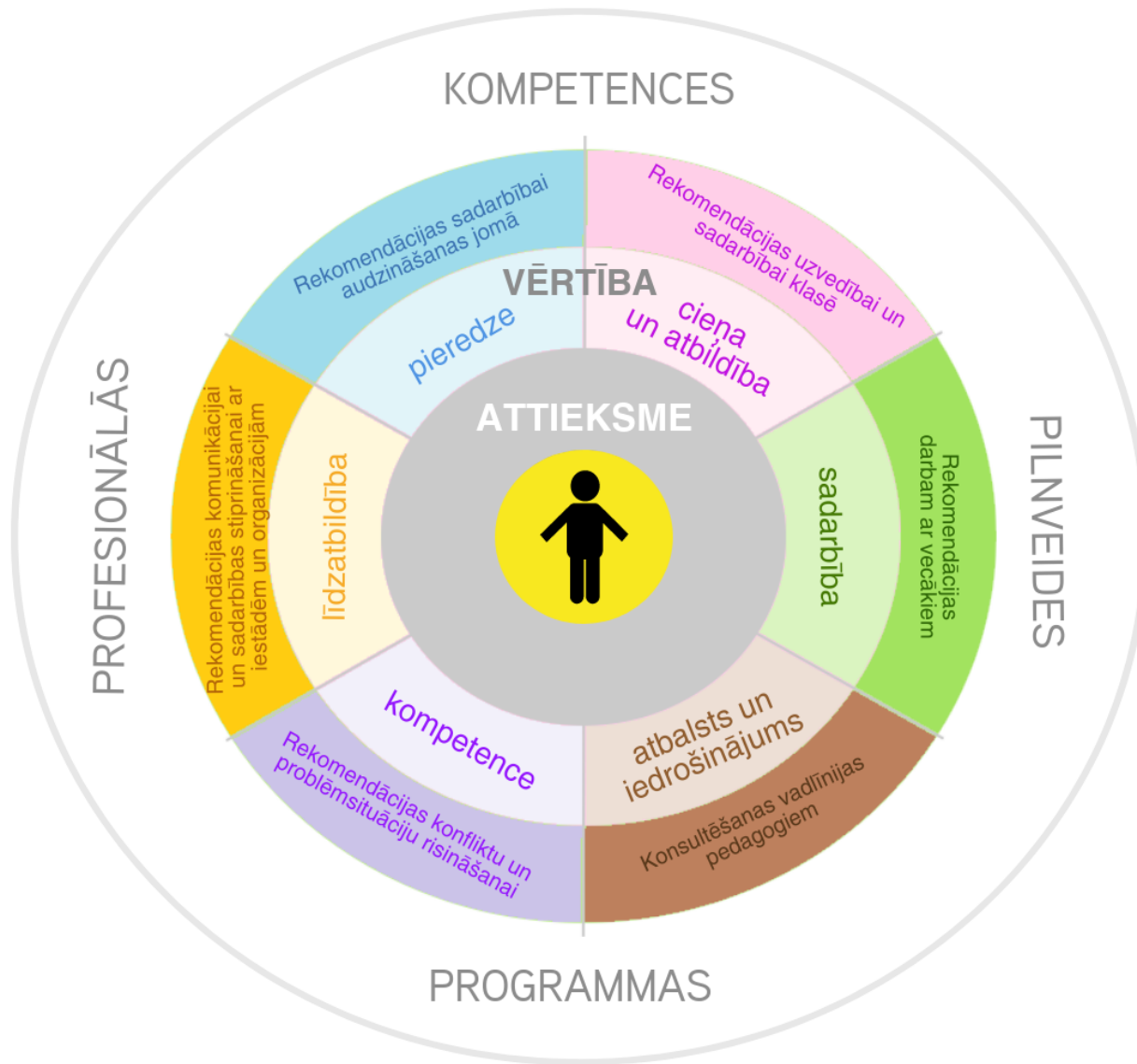
- ✓ Būt uzklausītam
- ✓ Bērns/izglītojamais, kā līdzvērtīgs sociālo attiecību dalībnieks
- ✓ Bērna aktīvas iesaistīšanās process, lēmumu pieņemšanā, kuri skar pašu bērnu



PuMPuRS



Izglītības un zinātnes
ministrija





Izglītības un zinātnes
ministrija

Izglītības kvalitātes valsts dienests

Zigfrīda Annas Meierovica bulvāris 14, Rīga, LV-1050

pmp@ikvd.gov.lv

www.pumpurs.lv



Izglītības
kvalitātes
valsts
dienests

NACIONĀLAIS
ATTĪSTĪBAS
PLĀNS 2020



EIROPAS SAVIENĪBA

Eiropas Sociālais
fonds

I E G U L D Ī J U M S T A V Ā N Ā K O T N Ē